



سازگارسازی USB K-BUS با آپدیت ETS5

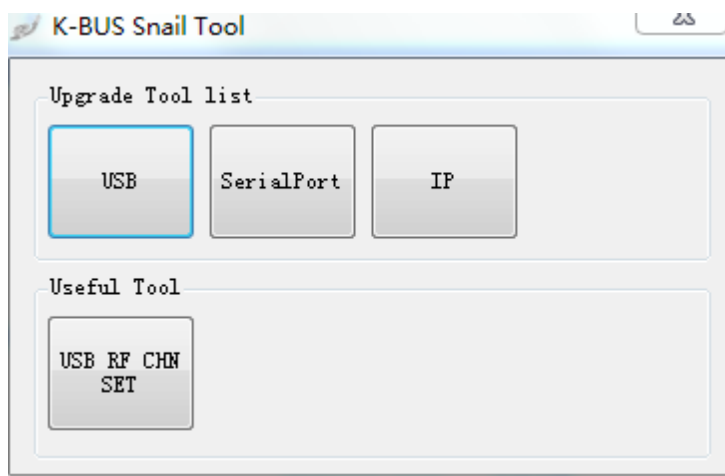
BNUS-00/00.1

مرحله ۱: آپدیت firmware مربوط به USB در USB K-BUS

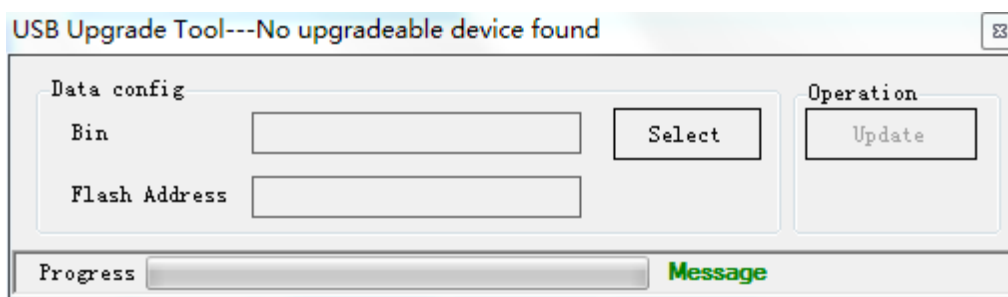
قبل از آپدیت، مطمئن شوید تمامی موارد موردنیاز را دارید:

“K-BUS Snail Tool-A1.7” و “OEM_KNXUSB_NBL_V3.BIN”

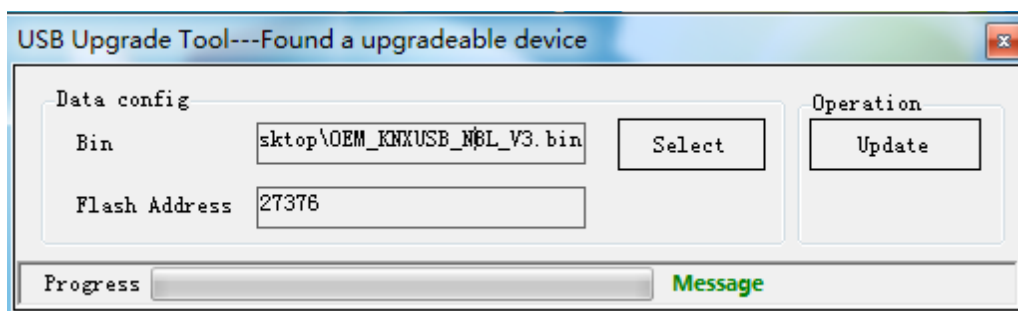
مرحله ۱: K-BUS Snail Tool-A1.7 را باز کرده و USB را انتخاب کنید:



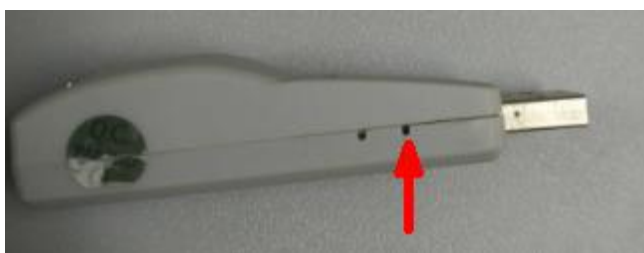
مرحله ۲: روی USB کلیک کنید:



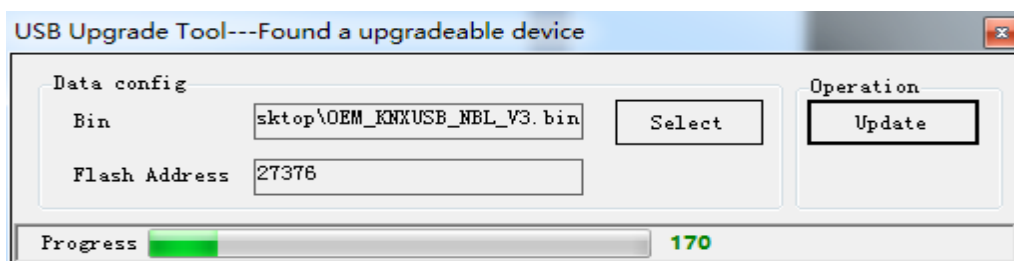
مرحله ۳: روی "select" کلیک کنید و فایل OEM_KNXUSB_NBL_V3.bin را import کنید.



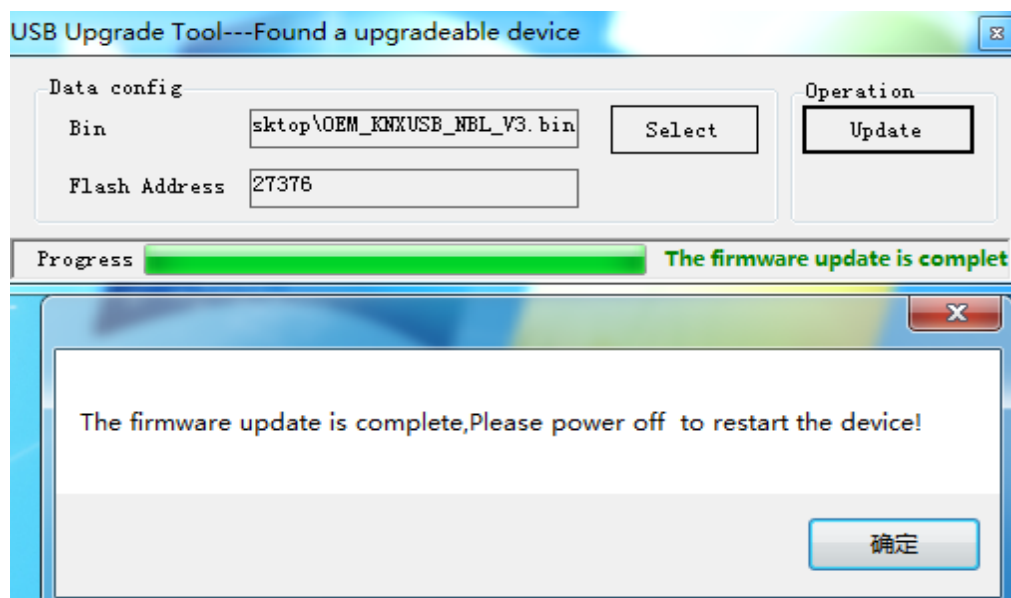
مرحله 4: USB را به PC وصل کنید. با استفاده از یک پین، دکمه (نشان داده شده در شکل) را تا زمانی که led تعبیه شده روی قطعه شروع به چشمک زدن کند بفشارید.



مرحله 5: روی "Update" کلیک کنید تا firmware آپدیت شود. اندکی منتظر بمانید تا نوار پیشرفت نصب کامل شود.



مرحله 6: firmware با باز شدن یک پنجره مطابق زیر، آپدیت شده است.



نکته:

اگر ۶ مرحله بالا به درستی صورت گیرد، آپدیت با موفقیت انجام شده است. **USB** را جدا کرده و به دستگاه وصل کنید تا کار کند. و یا مراحل را تکرار کنید تا درستی عمل کند.

حال طبق مراحل زیر، اقدام به آپدیت درایور **USB** خود کنید.

مرحله ۲: آپدیت درایور USB در ETS

توجه:

قبل از آپدیت درایور، لطفا مطمئن شوید USB ی که در حال استفاده از آن هستید به آخرین نسخه آپدیت شده است. یا USB هنگامی که درایور آن آپدیت شده هنوز ناشناخته است.

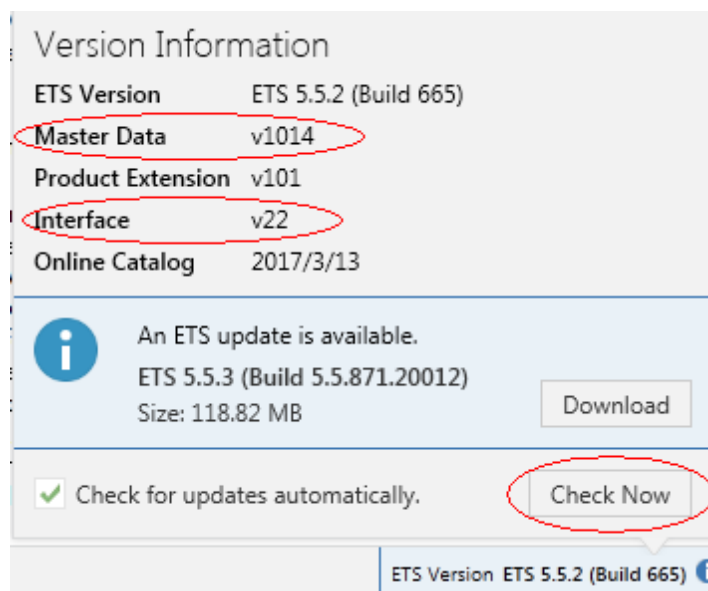
۱. در ETS3 / ETS4

درایور USB یعنی "K-BUS EtsUsbInstallation.msi" را نصب کنید، حال USB Interface K-BUS قابل شناسایی خواهد شد.

توجه: اگر ETS در طول نصب درایور باز بود، ETS را بسته و بعد از اینکه نصب تمام شد، مجدد باز نمایید.

۲. در ETS5

ETS5 را باز کنید، روی دکمه در قسمت پایین سمت راست نرم افزار کلیک کرده و اطلاعات نسخه ETS را بررسی کنید (مطابق شکل زیر). برای آپدیت اطلاعات database بر روی "Check Now" کلیک کنید و اطمینان حاصل کنید که "Master Data" v1010 یا بالاتر و "Interface" v22 یا بالاتر است.



حال USB K-BUS Interface قابل شناسایی خواهد بود.

توجه: ۱. برای آپدیت درایور به اینترنت احتیاج دارید. اگر به روزرسانی درست انجام نشود، مراحل را مجدد تکرار کنید.

۲. پس از اتمام کل فرایند، ETS را مجدد باز کنید.